

II Conferência Internacional Riscos, Segurança e Cidadania  
Setúbal, 28 e 29 de março de 2019

**A GESTÃO DO RISCO EM DESPORTOS DE NATUREZA EM PORTUGAL**  
**CARATERIZAÇÃO E PROPOSTAS**

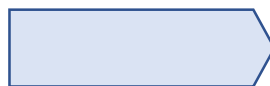
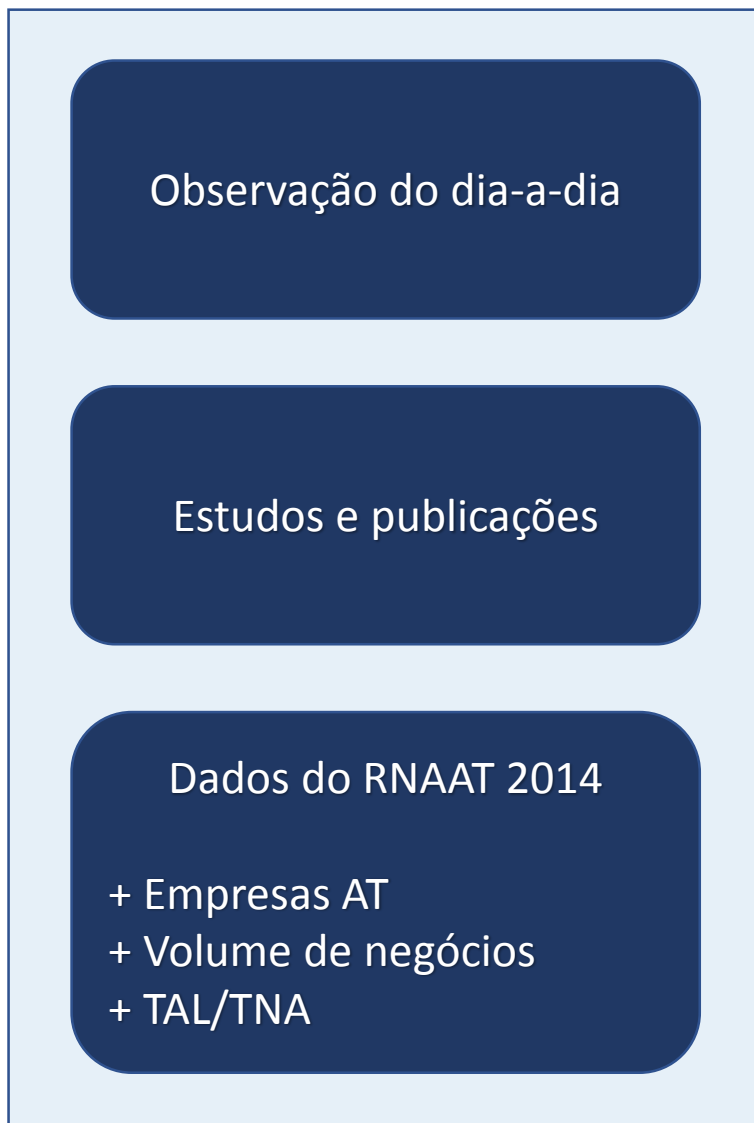
*RISK MANAGEMENT IN NATURE SPORTS IN PORTUGAL*  
*CHARACTERISTICS AND PROPOSALS*

Ricardo Chumbinho

Ciências do Desporto, Departamento de Ciências e Tecnologias | Escola Superior de Educação

Instituto Politécnico de Setúbal

[ricardo.chumbinho@ese.ips.pt](mailto:ricardo.chumbinho@ese.ips.pt)

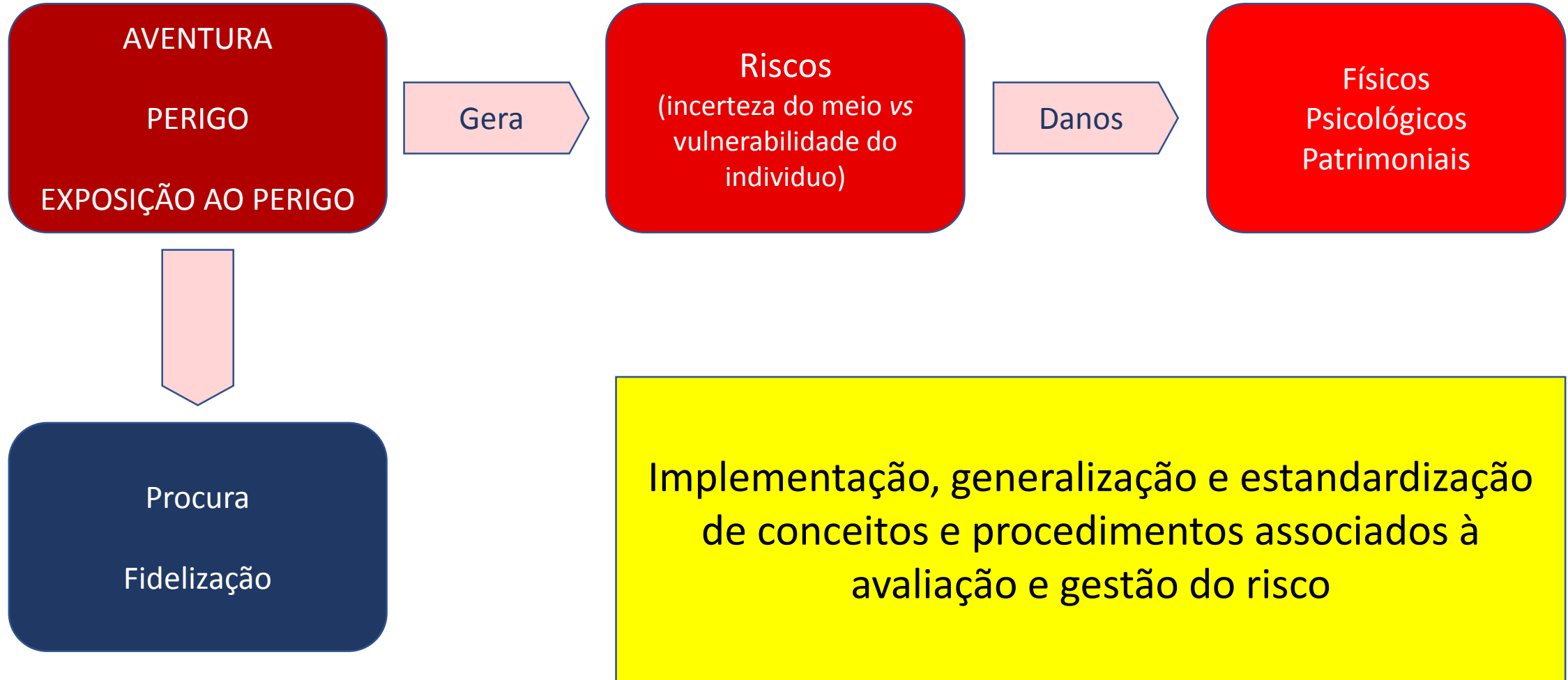


Aumento da prática de atividades desportivas de interação entre o individuo e a natureza –  
**DESPORTOS DE NATUREZA.**



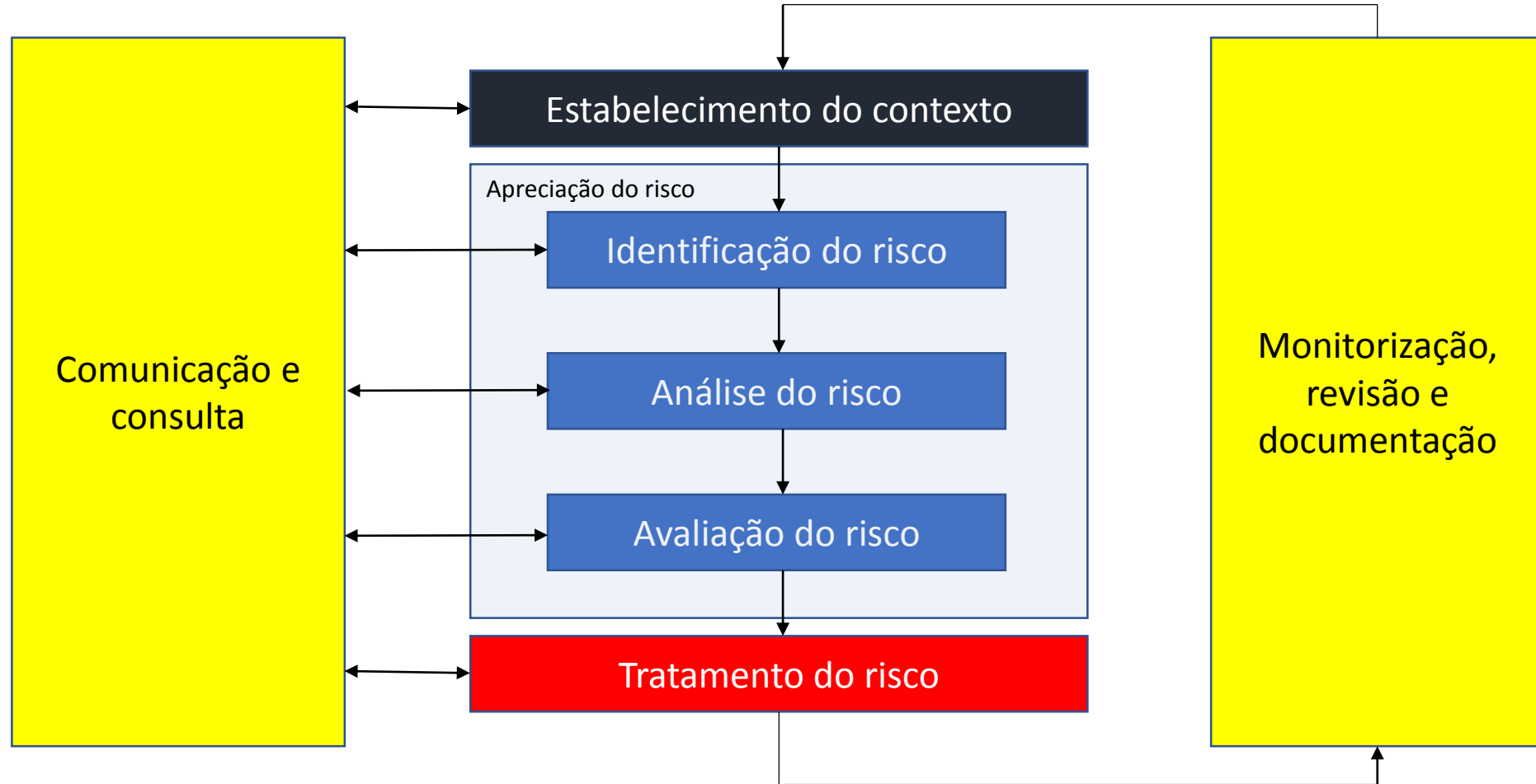
Entrada no sistema de novos agentes





# FASES E ETAPAS DO PROCESSO DE GESTÃO DO RISCO

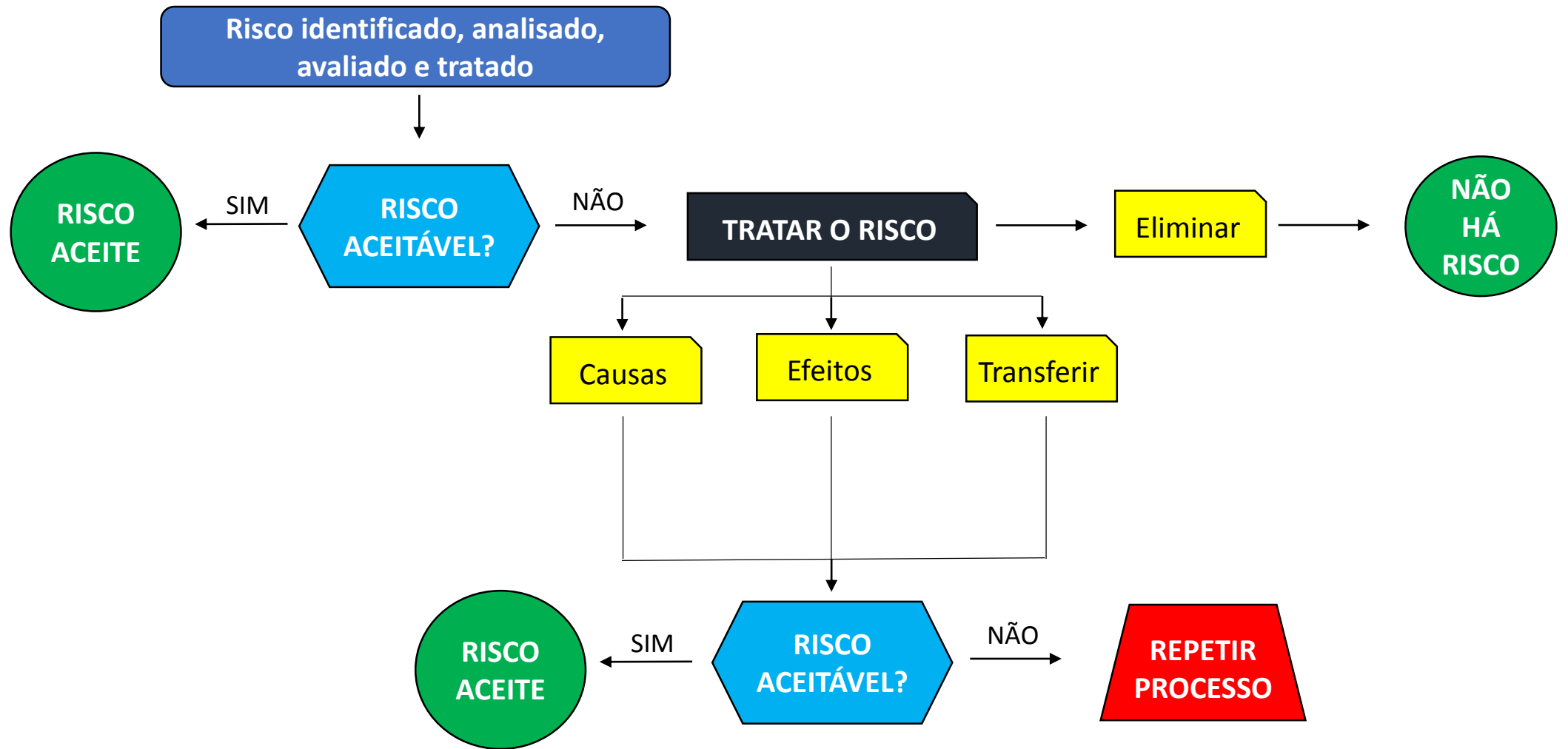
(NP EN 31010 2016)



Fase	Técnica a utilizar	Observações	Notas metodológicas
	Análise SWOT	Definição do contexto interno Definição do contexto externo	
<b>Estabelecimento do contexto</b>	Matriz consequência / probabilidade	Definição do critério do risco	Probabilidade e consequência com igual número de níveis (sugestão 5 níveis); 3 níveis de aceitabilidade;

Fase	Técnica a utilizar	Observações	Notas metodológicas
<b>Identificação</b>	Brainstorming Listas de verificação Análise de laço		Utilização de 1 ou das 3 técnicas combinadas, dependendo da disponibilidade de informação e de dados
<b>Apreciação</b>			
<b>Análise</b>	Matriz consequência/probabilidade	Definição do nível de cada risco	Utilização da matriz anteriormente elaborada
<b>Avaliação</b>		Definição da aceitabilidade de cada risco	Leitura na matriz anteriormente elaborada

Fase	Técnica a utilizar	Observações	Notas metodológicas
<b>Tratamento</b>	Análise de laço	Caso a opção não seja a de transferir ou eliminar o risco	1 - Priorizar os riscos em função do nível atribuído 2 - Classificar em função da aceitabilidade; 3 - Introduzir novos controladores;



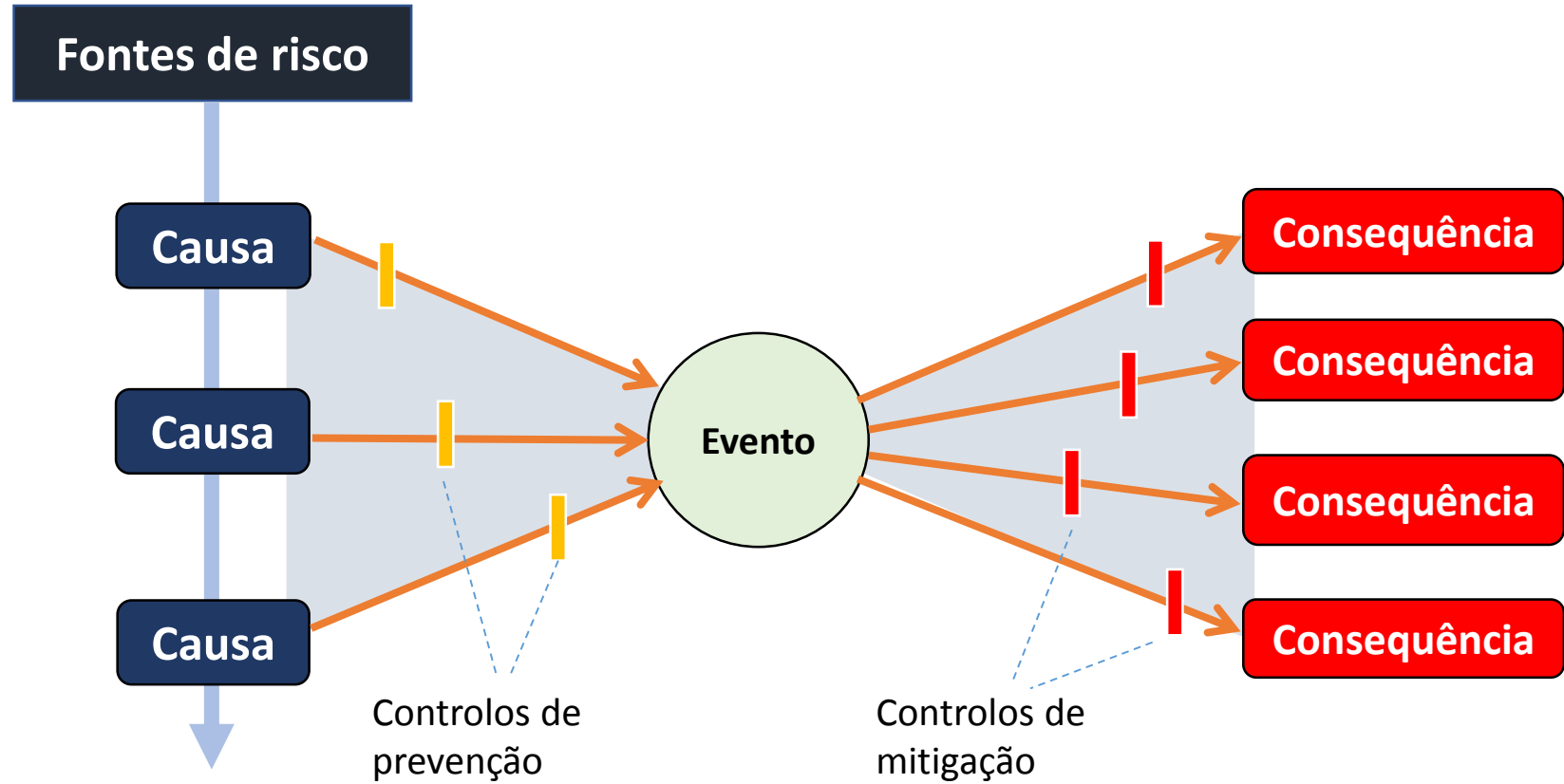


FUNDAMENTAL QUE AS  
ORGANIZAÇÕES ADOTEM  
CLARAS POLÍTICAS  
ORIENTADAS PARA A  
SEGURANÇA E GESTÃO DO  
RISCO.

FUNDAMENTAL QUE OS  
INTERVENIENTES  
DISPONHAM ELES  
PRÓPRIOS DE  
COMPETÊNCIAS NESTA  
MATÉRIA.

# OBRIGADO!

# Análise de Laço



## Matriz Consequência/ Probabilidade

Quase Certo 5	5	10	15	20	25
Provável 4	4	8	12	16	20
Pouco Provável 3	3	6	9	12	15
Improvável 2	2	4	6	8	10
Quase impossível 1	1	2	3	4	5
	Insignificante 1	Baixa 2	Moderada 3	Alta 4	Severa 5

Class. de consequências